

Performance &
Maîtrise des coûts.
Avec James Hardie,
It's Possible™

A2-s1,d0

Non combustible

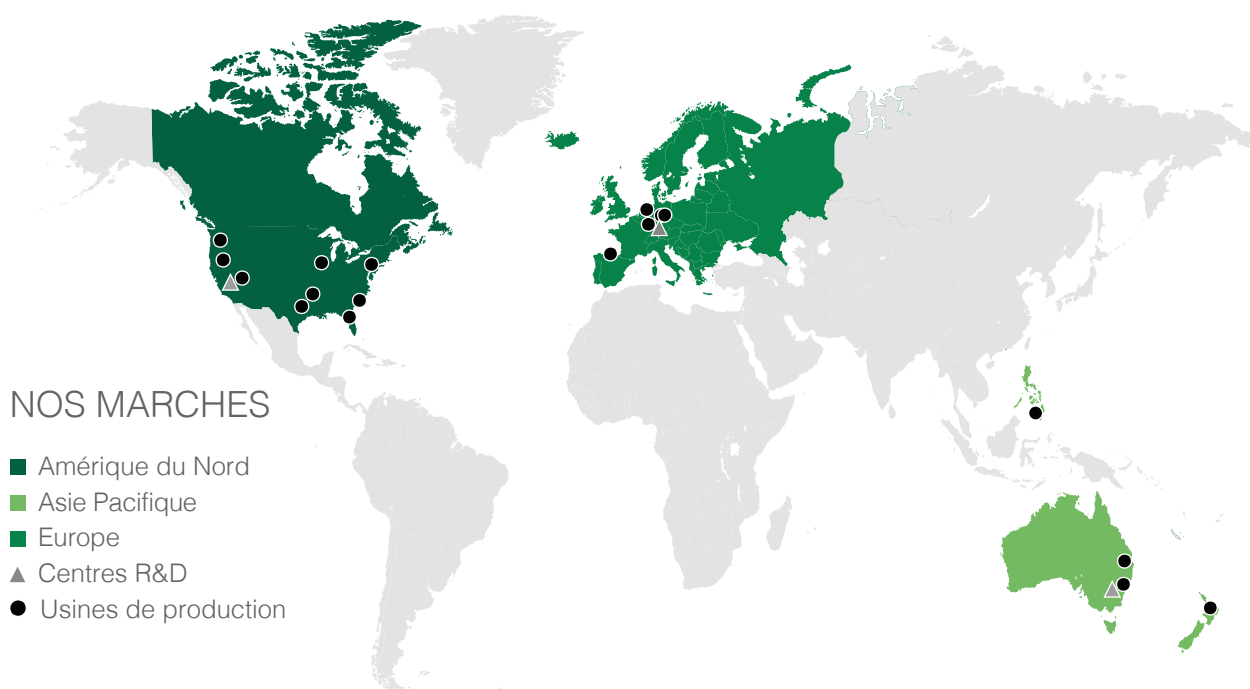


Panneau fibres-ciment
Hardie® Architectural Panel



Hardie® Architectural Panel

Hardie® Panel



James Hardie est leader mondial dans la fabrication de solutions de construction en fibres-ciment et fibres-gypse hautes performances. En tant que société innovante et leader de l'industrie, nous permettons aux particuliers et aux professionnels du bâtiment de réaliser leurs rêves avec des solutions de qualité supérieure. Nos produits offrent des possibilités infinies pour concevoir des maisons durables et des bâtiments exceptionnels, tout en offrant une protection fiable et une beauté pérenne.

Nous sommes une entreprise dynamique dédiée à nos clients, constamment à la recherche d'innovation pour répondre aux attentes du marché, ayant une culture inclusive et valorisante, et un engagement indéfectible envers notre politique de sécurité Zero Harm. Tout en rayonnant au niveau mondial, nous accordons une grande attention à la façon dont notre entreprise peut soutenir les communautés locales dans lesquelles nous opérons, vivons et travaillons.

Nos produits de façade offrent non seulement des solutions design et qualitatives, mais s'allient également parfaitement à d'autres matériaux de construction tels que la pierre, le bois et la brique, ce qui rend le potentiel de conception infini. Nous fournirons des solutions durables pour votre projet, en vous offrant des conceptions personnalisées et abordables, une efficacité énergétique et tout ce dont vous aurez besoin pour garantir que votre projet soit beau et pérenne.

Confiez vos projets à une organisation mondiale à la pointe de l'excellence depuis 1888.



Sommaire

Des possibilités infinies	06
Des couleurs illimitées	07
Présentation des produits Hardie® Panel	08
Des Experts à votre service	10
Variez les styles	12
La touche finale	15
Performances et certifications	16
Avec James Hardie, It's Possible™	18
Accompagnement Projet	22



Des possibilités infinies

Hardie® Architectural Panel est disponible en 2 finitions “Smooth Sand” et “Brushed Concrete” et en une variété de couleurs modernes spécialement formulées pour vous assurer durabilité et faible entretien, avec une garantie de 15 ans.

Finition



Smooth Sand

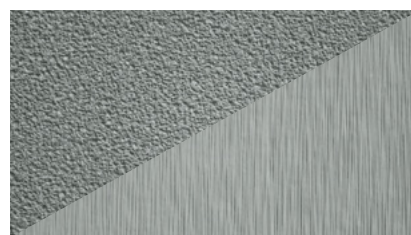


Brushed Concrete

Couleurs



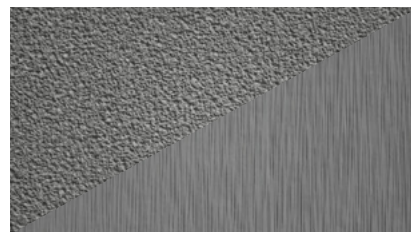
Arctic White



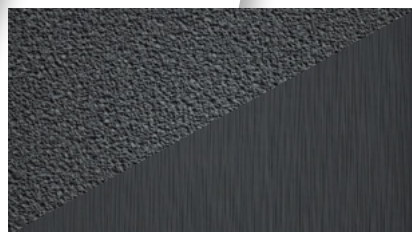
Light Mist



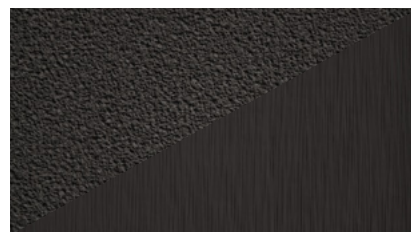
Cobble Stone



Grey Slate



Anthracite Grey

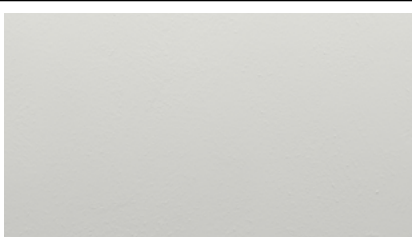


Midnight Black

Des couleurs illimitées

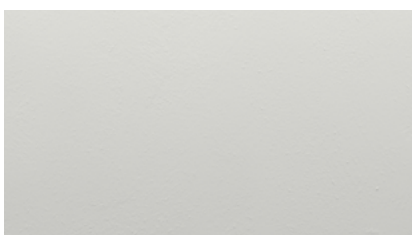
Hardie® Panel est disponible en finition Smooth (aspect lisse) et en une variété illimitée de couleurs vibrantes grâce à notre service de Couleur à la demande – vous permettant des possibilités de conception et de design infinies, et ce, avec sérénité grâce au faible entretien et à notre garantie 15 ans.

Finition



Standard

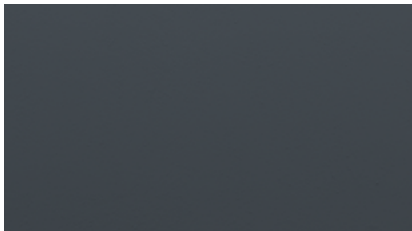
Couleurs



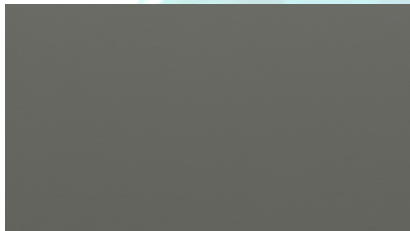
Arctic White



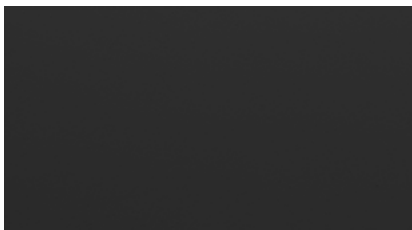
Iron Grey



Anthracite Grey



Grey Slate



Midnight Black

Vous souhaitez un coloris spécial?
Contactez nous.



<https://www.jameshardie.be/fr-be>

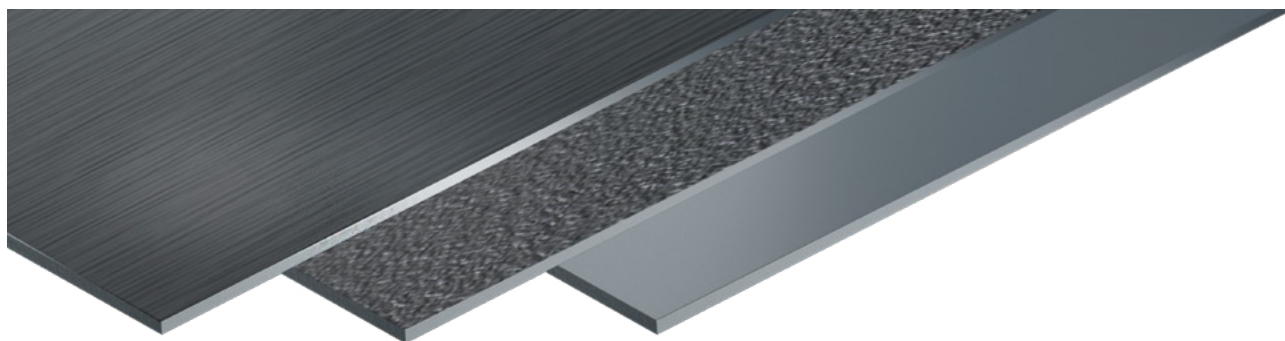
Présentation des produits Hardie® Panel

Conçu comme revêtement extérieur pour les logements et bâtiments en neuf comme en rénovation, le panneau Hardie® Panel peut être utilisé en construction ventilée, fixée :

- sur ossature bois par vis ou avec clous
- sur ossature acier avec vis autoperceuse
- sur ossature aluminium avec rivets

Pour plus d'informations, contactez nous à fermacell-be@jameshardie.com.

Le revêtement Hardie® Panel peut être installé sur isolant dans les systèmes ITE.



Hardie® Architectural
Panel Brushed Concrete

Hardie® Architectural
Panel Smooth Sand

Hardie® Panel
Smooth

Dimensions : 3048 mm x 1220 mm x 8 mm

Information pour pose sur ossature bois

Ossature	Fixation	Entraxe horizontal de l'ossature	Entraxe vertical des fixations	Charge aux vents admissibles max (Pa)
Bois	Vis Hardie™ Panel en acier inox austénitique A2 à tête laquée Ø 12 mm, de dimension 4,8x38 mm	600 mm	400 mm	455
		400 mm	400 mm	1 362

Des Experts à votre service

N'hésitez pas à faire appel à nos équipes, expertes sur le marché de la façade qui vous accompagneront dans vos projets. Avec les produits fibres-ciment de James Hardie vous faites le bon choix !

Contactez votre expert Hardie® Panel :
<https://www.jameshardie.be/fr-be/contact>





Variez les styles







La touche finale

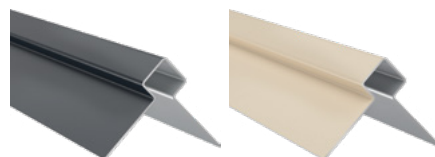
Nos accessoires s'accordent parfaitement à la couleur de nos panneaux en créant un contraste avec nos vis à têtes laquées Hardie™ Panel et les profils Hardie™ Panel MetalTrim™ qui apporteront la touche finale parfaite pour une façade moderne et design.

Tous nos accessoires ont été développés pour faciliter l'installation et sont le complément parfait de nos panneaux Hardie® Panel, offrant ainsi un système complet et sûr.



Vis Hardie™ Panel

pas de pré-perçage obligatoire.
Disponible dans nos 7 coloris standard
et dans tous les coloris RAL



Profil Hardie™ Panel MetalTrim™

pour angle extérieur. Longueur : 3000 mm
Disponible dans nos 7 coloris standard



Hardie™ Seal

pour le traitement des chants. Disponible dans
nos 7 coloris standards et dans tous les coloris RAL

Performances et certifications

Faites confiance à Hardie® Panel pour tous vos projets !

Hardie® Panel est classé A2-s1,d0 (non combustible) et assure une protection contre le feu, tout en offrant la résistance, la longévité et le style que vos clients méritent.

Les panneaux Hardie® font l'objet :

- d'une appréciation de laboratoire (essai Lepir) pour un montage sur ossature métallique
- d'une FDES (n° 20221232668)
- d'un procès-verbal de réaction au feu
- d'une Appréciation Technique de Transition (n° 20-021-v1)

Par ailleurs, les panneaux de façade Hardie® Panel peuvent être installés en COB et CLT jusqu'à une hauteur maximale de 28 m (sous avis Technique)*.

Comparativement aux produits concurrents nos panneaux ont une empreinte carbone plus faible :

Produit	Bilan carbone (kg/CO ₂)
Hardie® Panel	12,3
Panneaux de façade concurrent à base de laine de roche	de 25,2 à 30,9
Panneau concurrent HPL 8 mm	22,6

Adopter Hardie® Panel pour votre projet est non seulement un moyen d'assurer la sécurité et la conformité du projet, mais c'est aussi un excellent moyen de redynamiser et moderniser les façades des bâtiments à rénover.

* Grâce à la pose du pare-pluie Delta Fassade 20/20 plus ou 50/50 plus de la société Doerken, la hauteur maximale de mise en oeuvre des produits en fibres-ciment James Hardie peut aller jusqu'à 28 m. N° d'Avis Technique Doerken : N° 2.2/22-1837_V1



Performance & Maîtrise des coûts. Avec James Hardie, **It's Possible™**

Vous cherchez un panneau de façade polyvalent, résistant et nécessitant peu d'entretien ? Optez pour Hardie® Panel : une solution économique et durable, garantie 15 ans pour tous vos projets.

- Produit durable garanti 15 ans
- Hautement résistant au feu et aux chocs (classement A2-s1,d0 et Q4)
- Solution économique pour créer de la valeur pour vos projets
- Peu de maintenance (coûts d'entretien réduits)

15 ans
Garantie

JH
PRODUITS DE BARDAGE JAMESHARDIE®
DOTÉS DE LA TECHNOLOGIE COLOURPLUS™
NOVEMBRE 2019

Garantie de 15 ans

James Hardie Europe GmbH (« Hardie ») garantit, pour une période de 15 ans à compter de la date de leur achat (« période sous garantie »), que les produits de bardage dotés de la technologie ColourPlus™ (le « Produit »), s'ils sont utilisés en Europe, conformément à leur destination, et dûment installés et entretenus selon le guide d'installation publié par James Hardie :

1. ne présenteront pas de fissuration, ni de clivage, d'écaillage, de pourriture ou de décollement, et qu'ils résisteront aux dommages dus à une invasion de termites,
2. étant dénommés ci-après le « sinistre »).

Si un produit s'avère défectueux pendant la période sous garantie, Hardie fournira un Produit de remplacement ou remboursera le prix de son achat. Si le Produit est remplacé suivant les conditions de la présente garantie, la garantie initiale s'appliquera au Produit de remplacement pendant la période résiduelle sous garantie.

La responsabilité de Hardie, au titre des présentes, ne sera engagée qu'aux conditions suivantes :

1. le réclamant présentera à Hardie une preuve d'achat portant la date de celui-ci ;
2. le réclamant doit informer Hardie par écrit, dans les 2 mois suivant la découverte du sinistre. Cette notification décrira l'emplacement du produit, les détails du sinistre allégué et toutes autres informations pertinentes. Si le réclamant ne fait pas valoir ses droits dans les 2 mois suivant la constatation du sinistre, il perdra ses droits au titre de la présente garantie ;
3. après avoir constaté le sinistre, le réclamant mettra tout en œuvre pour empêcher le dommage de s'aggraver, et ce jusqu'à la réparation du sinistre ;
4. le réclamant accordera à Hardie l'accès au bâtiment où le produit a été installé, afin d'évaluer la demande d'intervention de la garantie.

Limitation de responsabilité

La garantie ne couvre pas les sinistres ou dommages dus ou imputables : (a) au caractère inadéquat de l'entreposage, de l'expédition, de la manutention ou de l'installation du produit (dont, à titre indicatif, le fait de ne pas faire installer le produit conformément aux instructions d'installation fournies par Hardie dans le guide d'installation ou aux règles urbanistiques locales) et/ou au caractère défectueux de l'installation ou de l'entretien d'accessoires et/ou à l'utilisation d'accessoires inadéquats ; (b) à une négligence, (c) à une utilisation abusive, (d) à des inondations, des incendies, (e) à une réparation ou modification, (f) à des cas de force majeure, notamment des moisissures, taches d'humidité, champignons ou de tout autre organisme, (g) à un manque d'entretien, (h) à des vices ou dégradations de la structure sur laquelle le produit a été appliqué, (i) à toute autre cause qu'un vice de fabrication attribuable à Hardie. La garantie ne couvre pas les irrégularités visuelles qui sont sans effet sur les propriétés générales du produit.

Chaque couleur est soumise à un processus de vieillissement. Les experts techniques de Hardie se feront un plaisir de vous fournir de plus amples détails sur demande.

En aucun cas, Hardie ne sera tenu de dommages accidentels, indirects ou consécutifs résultant de défauts dus à une installation non conforme ou à un vice de fabrication ou de matière. Cela englobe les frais de main d'œuvre et autres dépenses afférant à la dépose ou à la pose de Produits originaux ou de remplacement. Les tiers ne sont pas autorisés à modifier ou à étendre la présente garantie. Hardie ne sera pas lié par les conventions qui seraient conclues en ce sens.

WWW.JAMESHARDIE.EU

© 2019 James Hardie Europe GmbH.
TM et ® désignent des marques de fabrique et des marques déposées de James Hardie Technology Limited et de James Hardie Europe GmbH.



Scannez pour
+ d'infos sur
notre garantie
15 ans







Accompagnement Projet



Commandez vos échantillons Hardie® Panel :
<https://www.jameshardie.be/fr-be/produits-et-accessoires/hardie-panel>



Trouver un document technique :
<https://www.jameshardie.be/fr-be/contact>



Hardie® Panel a été certifié Label Eco-1
par l'institut Eco Bau de Suisse :

- Note de durabilité la plus élevée
- Confirme que nos produits sont respectueux de l'environnement
- Répond aux exigences les plus élevées en matière d'exigences écologiques et sanitaires



La version à jour de cette brochure est téléchargeable au format numérique sur notre site Internet.
James Hardie se réserve le droit d'apporter des modifications techniques à tout moment (état : 04/2023)

Référez-vous toujours à la dernière version de ce document. Si des informations venaient à manquer dans cette brochure, n'hésitez pas à contacter notre service technique.

© 2023 James Hardie Europe GmbH.

™ et ® désignent les marques et marques déposées par James Hardie Technology Limited et James Hardie Europe GmbH

James Hardie Netherlands B.V.

Boîte Postale 398
6600 AJ Wijchen
Tél. : +31 (0)24 649 51 11

Belgique :

Tél. : +31 (0)24 649 51 10
fermacell-be@jameshardie.com
www.jameshardie.be

har-025-00056/st

